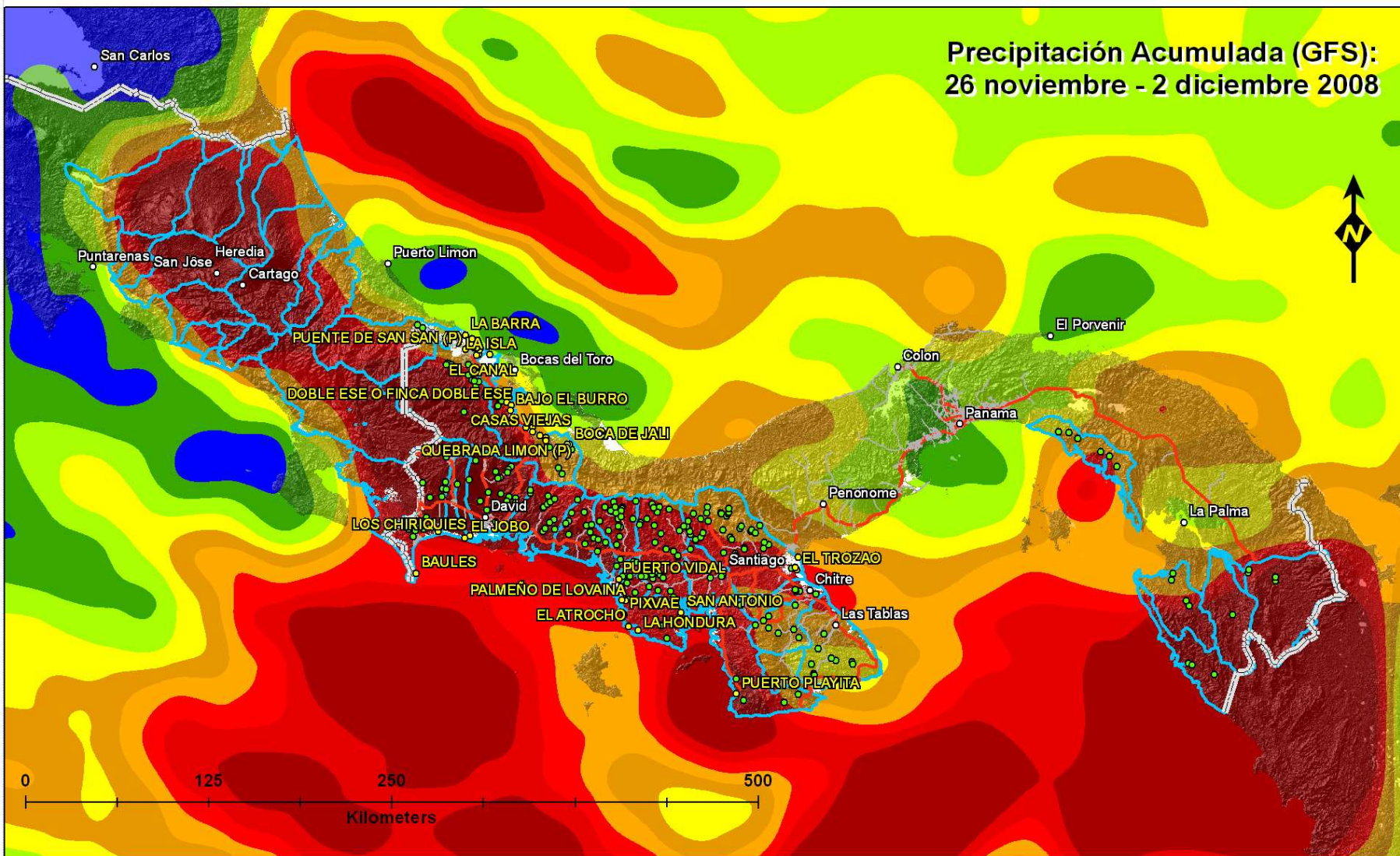
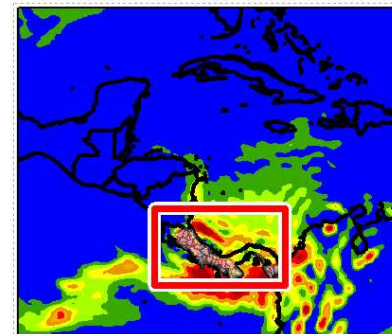


# Poblados Susceptibles a Inundaciones en Costa Rica y Panamá

Generado por CATHALAC 25 Noviembre 2008



MAPA DE UBICACIÓN



- POBLADOS VULNERABLES
- Poblados cerca de rios susceptibles
- Ciudades principales
- Calle
- Carretera
- Limite internacional
- Cuencas vulnerables
- Riesgo de inundaciones o tierra baja

Fuentes: SERVIR, NASA, NOAA, ANAM, CCAD, Contraloria de Panamá, SRTM.



[www.servir.net](http://www.servir.net)

Este mapa muestra las áreas de alto riesgo a inundación como resultado de lluvias fuertes desde el 19 de noviembre hasta la próxima semana. Las cuencas vulnerables fueron seleccionadas por la alta acumulación de precipitación. Los datos de riesgo a inundación fueron obtenidos por registros históricos y selección de tierras bajas en zonas costeras. Los poblados mostrados representan los que posiblemente sean más afectados, pero no incluyen todos.